

Henkilöstö on panos, joka tuottaa rahaa!

Tutkimusten mukaan tuottavuutta voidaan parantaa edistämällä koko työyhteisön vuorovaikutusta ja hyvinvointia. Panostuksen vaikutuksia mitataan erityisellä henkilöstökyselyllä ja tuottavuuslaskennalla.

PIENI OPAS henkilöstötuottavuuden kehittämiseksi

Onko tämä meidän juttu?

Arvioi lähtökohdat henkilöstötuottavuuden kehittämiseksi.

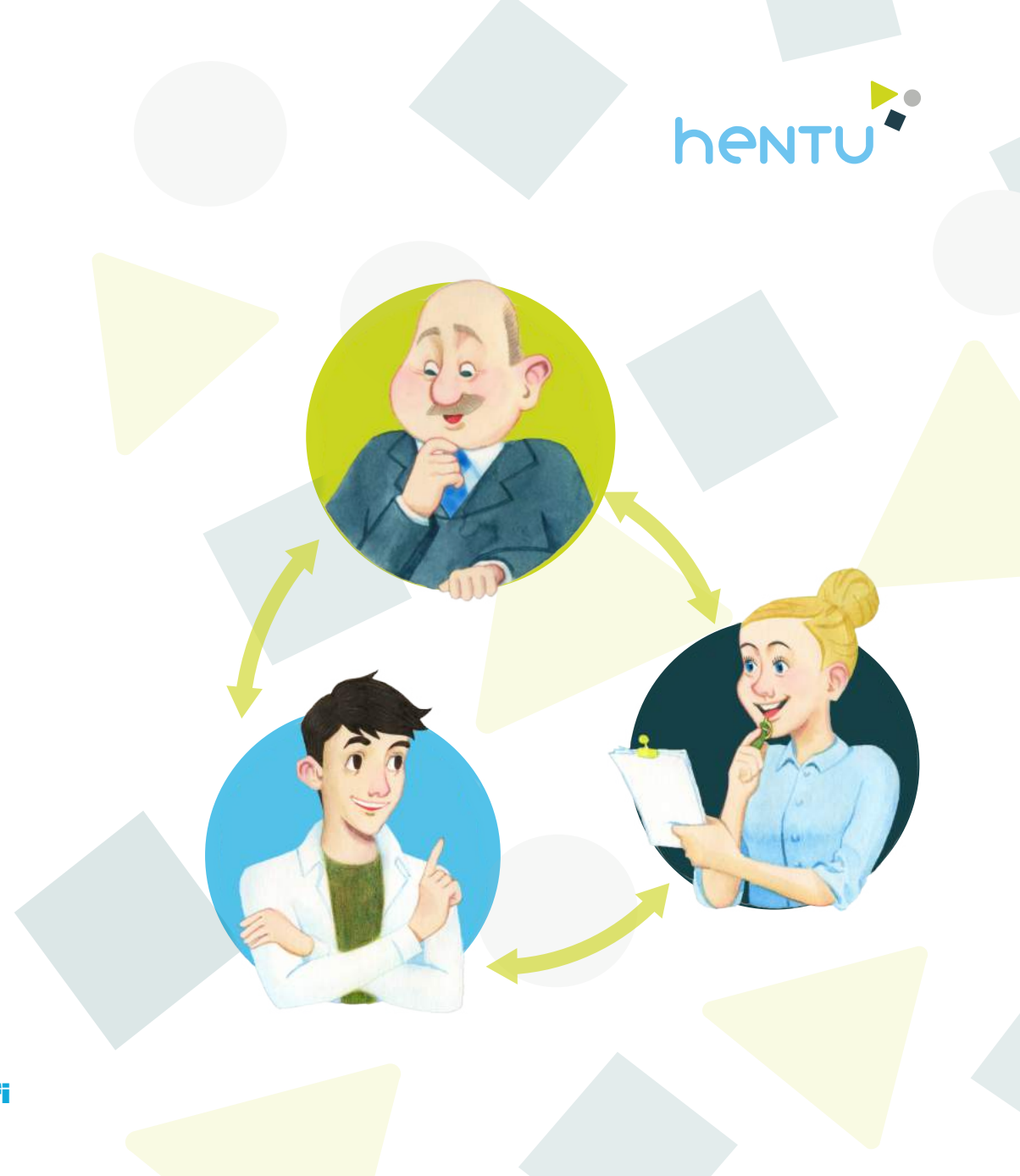
- ✓ Haluamme tietää henkilöstöpanosten talousvaikutuksista
- ✓ Meillä on tarve vahvistaa esimies- ja tiimityötaitoja
- ✓ Olemme kiinnostuneita työntekijöiden työtä koskevista ajatuksista
- ✓ Olemme valmiita edistämään kehittämisideoita henkilökunnan kanssa
- ✓ Meidän on syytä panostaa enemmän henkilöstön työhyvinvointiin
- ✓ Haluamme henkilöstöstä kestävä kilpailuedun

Toimi näin

Henkilöstötuottavuuden kehittämisen vaiheet

- 1. Miten henkilöstö meillä voi?**
 - Henkilöstökysely ja tulosten käsittely
- 2. Miltä asiat näyttävät eurojen valossa? Tavoitteet?**
 - Talous- ja henkilöstöluvut
 - Tuottavuuslaskelma
- 3. Onko esimiesosaamiset ajan tasalla?**
 - Lista esimiesosaamisista
- 4. Miten henkilöstöä kuullaan?**
 - Kuuntelu ja arvostaminen
- 5. Miten onnistuimme?**
 - Vertailu lähtötilanteeseen
 - Henkilöstökysely ja tuottavuuslaskelma

Vaiheiden tarkemmat sisällöt ja työkalut www.henttu.fi



Yhteystiedot:

Soili Saikkonen
soili.saikkonen@lab.fi
+358 44 708 0156

Elina Ruokoski
elina.ruokoski@lab.fi
+358 44 708 5128

Marko Kesti
marko.kesti@ulapland.fi
+358 40 717 8006

Vipuvoimaa
EU:lta
2014–2020

